

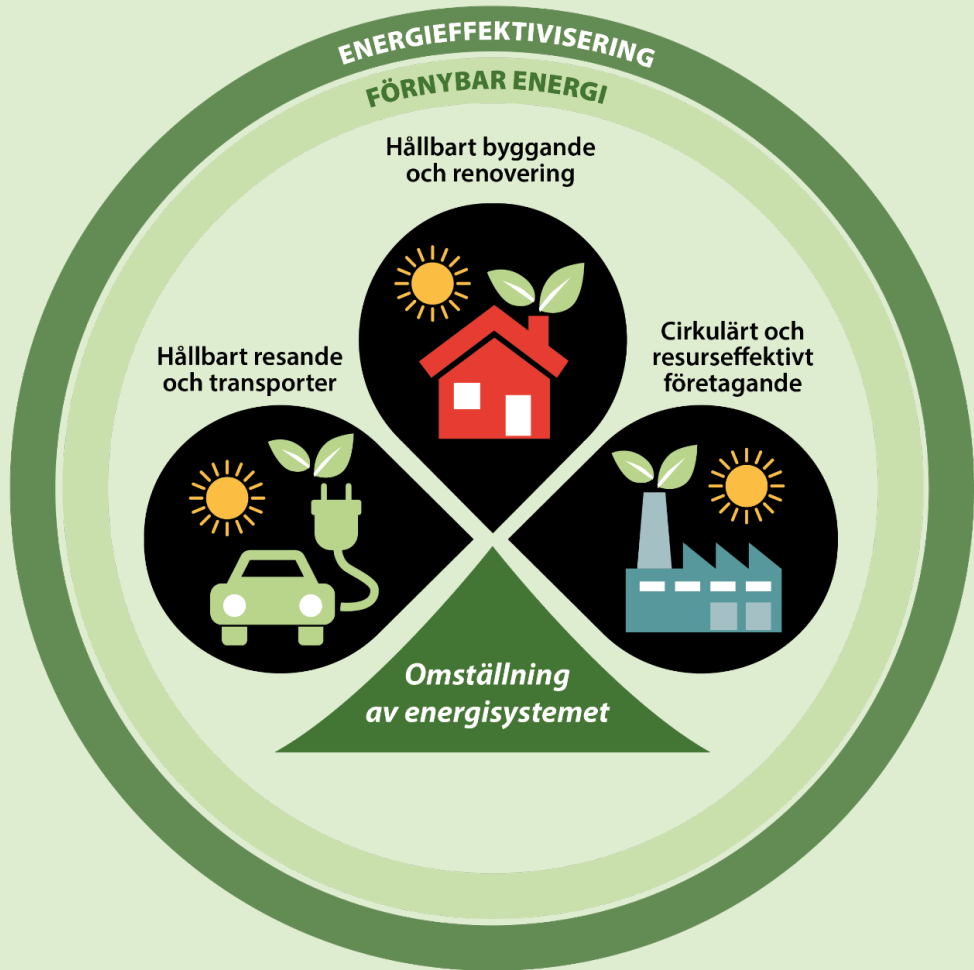


ENERGI KONTOR

Norra Småland

BioDriv Tinget
2022-12-07

Samlad kraft för ett hållbart Jönköpings län



Från symbol till stora investeringar



**Biogas-
överenskommelsen**

**Samverkan för biogas
i Jönköpings län**

Utredning om samverkansformer
för ökad produktion och användning av biogas
och tankningsinfrastruktur i Jönköpings län

Uppdragsgivare: KOMMUNALT FORUM
Årtal: 2017



Sandahls investerar i 120 fossilfria LBG-lastbilar
25 apr 2022



**Men vem ska
betala då?!**

**Usch så
gammalt &
omodernt**

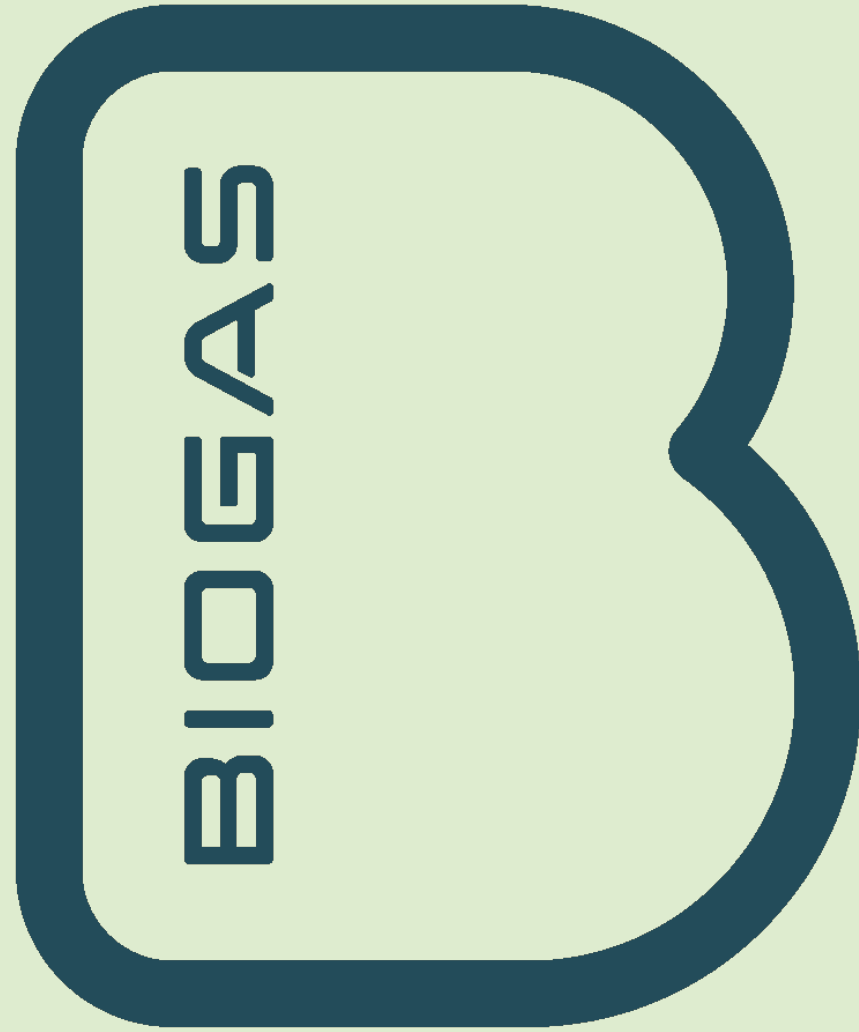
**Framtiden är
ju elektriskt!**

**Lägg ned
det där!**

Bygga kunskap

Biogas


Symboliserar starka värden





2.

När du gör nummer 2 i den här toaletten hamnar det på reningsverket. Vid reningen bildas biogas som används som bränsle i bussar och bilar. Av den biogas som tankas av 50 000 klimatsmarta svenska gasbilar kommer hälften från bidrag som ditt. Var stolt!



Klimatråd -> Symbolen på 100-tals fordon



Politiska riktlinjer saknades

Bygga marknad först

Biogasöverenskommelsen

Efterfrågan (GWh)	2017	Stort scenario
JLT kollektivtrafik + serviceresor	20,4	35,6
Kommuner + RJL fordon	4,8	10,6
Privatpersoner	6,5	13
Övriga sektorer: näringsliv, övriga offentliga aktörer & genomresande	13	19,5
Totalt	44,7	78,7

Produktion (GWh)	2017	Stort scenario
Jönköping energi biogas	22	27
Sävsjö biogas	13	26
Nya Anläggningar	-	Möjlighet finns
Totalt	35	53

Syfte: främja produktion och användning av biogas

Förutsätter tillgång på tekniska lösningar och tankinfrastruktur

Åtaganden

Kollektivtrafik. Volymåtagande minst 36 GWh/år

- Regiontrafiken: i möjligaste mån köras på biogas
- Stadstrafiken i Jönköping: el och biogas är huvudalternativ
- Prioritera biogas vid val av hybridfordon
- Tankningsinfrastruktur för kollektivtrafiken utformas även för publik tankning.

Prioritera gasfordon för egna och leasade fordon

- Målvärde 50 procent inom fem år efter införande av lokal tankinfrastruktur
- Fordonsgas består av 100 procent biogas. Grön gas-principen accepteras utmed gasnätet

Upphandling. Riktlinjer. Återrapportering

- Prioritera biogas för upphandlade transporter genom krav eller mervärden i upphandling.
- Uppdaterar styrande riktlinjer för fordon, inköp och upphandlingar
- Återrapporterar årligen status för respektive åtagande till Kommunalt forum.

Stort scenario uppfyllt med råge

Efterfrågan (GWh)	2017 Stort scenario	
JLT kollektivtrafik + serviceresor	20,4	35,6
Kommuner + RJL fordon	4,8	10,6
Privatpersoner	6,5	13
Övriga sektorer: näringsliv, övriga offentliga aktörer & genomresande	13	19,5
Totalt	44,7	78,7

Efterfrågan JLT 2022
/Länstrafiken = 53,5 GWh

Produktion (GWh)	2017 Stort scenario	
Jönköping energi biogas	22	27
Sävsjö biogas	13	26
Nya Anläggningar	-	Möjlighet finns
Totalt	35	53

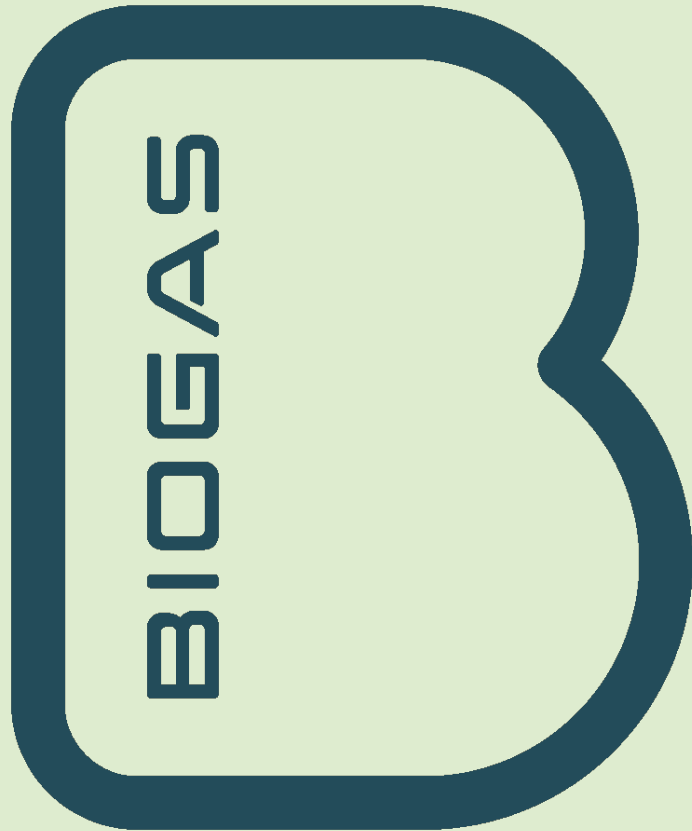
Produktion 2022 = 82 GWh

Accelererad utveckling

- ✓ Nya regionbussar
- ✓ Nya El/gashybrider i stadstrafik
- ✓ Fler gasfordon i kommun & region
- ✓ Fler CNG stationer: Vetlanda, Tranås, Eksjö, Jönköping, Nässjö, Eksjö, Jönköping, Värnamo
- ✓ Fler LBG-stationer för lastbilar
- ✓ Ny produktion i Jönköping HZI
- ✓ Stort intresse från lantbruk & tunga fordon



Från symbol till stora investeringar



Biogas- överenskommelsen

Samverkan för biogas i Jönköpings län

Utredning om samverkansformer
för ökad produktion och användning av biogas
och tankningsinfrastruktur i Jönköpings län



Tack!

Carlos Pettersson
Energikontor Norra Småland
carlos.pettersson@rjl.se
072-554 58 41

Sandahls investerar i 120 fossilfria LBG-lastbilar
25 apr 2022



Tack!

Carlos Pettersson
Energikontor Norra Småland
carlos.pettersson@rjl.se
072-554 58 41



Instagram

@energikontoret



Facebook

@energikontornorrasmaland



Twitter

@energikontoret



LinkedIn

@energikontoret



YouTube

Energikontor Norra Småland